

# GHV Wandsbek e.V.

Gebrauchshundsportverein Hamburg-Wandsbek  
Mitglied im Verband des DVG, VDH und FCI



Übungsplatz: Ölmühlenweg 32 A, 22047 Hamburg,

1. Vorsitzender: Ewald Möller, Teinstücken 5 A, 22525 Hamburg, Tel.: 040 5702500

[www.ghv-wandsbek.de](http://www.ghv-wandsbek.de)

info@ghv-wandsebk.de

Hamburg, im Februar 2025

## Herzlich Willkommen!

Sie haben sich entschlossen, die Mitgliedschaft im GHV-Wandsbek zu beantragen. Ihre Aufnahme wird durch Zahlung eines einmaligen Eintrittsgeldes sowie durch Vorstandsbeschluss wirksam. Wir wünschen Ihnen in unserer Gemeinschaft viel Erfolg und vor allen Dingen auch Freude am Hobby mit Ihrem Hund.

In der Anlage finden Sie die Platz- und Geräteordnung, Beitritts- und Datenschutzerklärung sowie eine Einzugsermächtigung für den Jahresbeitrag. Außerdem sind alle Vorstands- und Ehrenratsmitglieder sowie Ausbilder dokumentiert. Die Vereinssatzung ist auf unserer Homepage unter folgendem Link einzusehen: <https://ghv-wandsbek.de/satzung>

Die ausgefüllte Beitrittserklärung, Einzugsermächtigung und Einwilligung in die Datenverarbeitung geben Sie bitte zusammen mit dem **in bar zu zahlenden Eintrittsgeld** beim Vorstand ab. Besitzen Sie bereits eine 3-monatige Zeitmitgliedschaft, ermäßigt sich ihr Eintrittsgeld um € 20. Der Jahresbeitrag ist laut Satzung jeweils zum **15. März eines Jahres zahlbar und wird von Ihrem Konto abgebucht**. Erfolgt der Eintritt später im Jahr, ermäßigt sich der Beitrag für das Eintrittsjahr um nicht in Anspruch genommene Quartale um jeweils 25%.

Beitragssätze	Eintrittsgeld	Eintrittsgeld (reduziert)	(Jahres)-Beitrag
Hauptmitglied	€ 100,-	€ 80,-	€ 100,-
Ehe-/Lebenspartner	€ 70,-	€ 50,-	€ 70,-
Rentner	€ 70,-	€ 50,-	€ 70,-
Jugendliche bis 21 Jahre	€ 70,-	€ 50,-	€ 70,-
Familie mit bis zu 3 Kindern	€ 200,-	€ 180,-	€ 200,-



Der Vorstand

# GHV Wandsbek e.V.

Gebrauchshundsportverein Hamburg-Wandsbek  
Mitglied im Verband des DVG, VDH und FCI



## Aufnahmeantrag

- als Hauptmitglied
- als Ehe-/Lebenspartner
- als Jugendmitglied
- als Rentner
- als Familienmitglied

### Hundeführer

Vor- und Familienname: \_\_\_\_\_  
Straße/Hausnummer: \_\_\_\_\_  
PLZ / Ort: \_\_\_\_\_  
Telefon Festnetz / Mobil: \_\_\_\_\_  
Geburtsdatum / Beruf: \_\_\_\_\_  
E-Mail-Adresse: \_\_\_\_\_  
vorherige Mitgliedschaften (DVG/RZV): \_\_\_\_\_

### Hund

Name: \_\_\_\_\_ Hündin  Rüde   
Rasse: \_\_\_\_\_  
Chip-/Tätowier-/Zuchtbuchnummer: \_\_\_\_\_  
Eigentümer entspricht Hundeführer: Ja  Nein   
Bei Nein, Eigentümer (Name, Anschrift): \_\_\_\_\_

### Haftpflichtversicherung

Gesellschaft / abgeschlossen am: \_\_\_\_\_  
Versicherungsnummer: \_\_\_\_\_

### Tollwut-Schutzimpfung

letzte Schutzimpfung, Datum: \_\_\_\_\_

Mit Abgabe dieses Formulars, durch Unterschrift und gleichzeitiger Barzahlung des Eintrittsgeldes, beantrage ich meine Mitgliedschaft im GHV Wandsbek e.V.

Für eine Zeit von 4 Wochen bin ich mit dem Aushang dieses Aufnahmeantrages am schwarzen Brett im Vereinsheim einverstanden.

Durch Leistung meiner Unterschrift erkenne ich außerdem die Satzung sowie Platz- und Geräteordnung des GHV Wandsbek e.V. an.

Hamburg, d. \_\_\_\_\_ Unterschrift Antragssteller/in: \_\_\_\_\_

Aufnahmeantrag/Zahlung erhalten am/von: \_\_\_\_\_  
Ausgehängt am/von: \_\_\_\_\_  
Vorstandsbeschluss am: \_\_\_\_\_  
Mitgliederliste am: \_\_\_\_\_  
Anmeldung beim DVG /Mitgl.-Nr.: \_\_\_\_\_  
DVG Ausweis: \_\_\_\_\_

Vom Verein auszufüllen

# GHV Wandsbek e.V.

Gebrauchshundsportverein Hamburg-Wandsbek  
Mitglied im Verband des DVG, VDH und FCI



## Einwilligung in die Datenverarbeitung

Name: ..... Vorname: .....

Anschrift: .....

Die Europäische Datenschutzgrundverordnung verpflichtet auch Vereine mit den persönlichen Daten ihrer Mitglieder sehr sorgsam umzugehen. Wir erheben daher von Ihnen nur die Daten, die wir zur Führung des Vereins unbedingt benötigen (siehe Aufnahme-formular). Ihre Daten werden ausschließlich von Vorstandsmitgliedern verarbeitet, die sich zur Geheimhaltung verpflichtet haben.

1. Da wir entsprechend unserer Satzung dem Dachverband „Deutscher Verband für Gebrauchshundsportvereine – DVG“ angeschlossen sind, leiten wir einen Teil Ihrer Daten an den DVG weiter, damit dieser z.B. Mitgliedsausweise oder Leistungsurkunden erstellen kann. Auf diese Weiterleitung können wir nicht verzichten. Zu den relevanten, zur Weiterreichung betroffenen Daten gehören:

Vorname, Nachname, Straße, Hausnummer, PLZ, Ort, Geburtsdatum, Familienstand, E-Mail Adresse, mögliche Zugehörigkeit zu anderen Vereinen des DVG oder anderer kynologischer Vereinigungen u.ä..

Daher bitten wir Sie, die Kenntnisnahme dieser Weiterleitung zu bestätigen.

- Hiermit bestätige ich die Kenntnisnahme und erkläre mein Einverständnis zur Speicherung und Weiterleitung ausgewählter Daten an den Dachverband DVG.

2. Zur internen Kommunikation im Verein und in den einzelnen Übungsgruppen haben wir WhatsApp-Gruppen eingerichtet. Dazu ist es erforderlich, dass Ihre Mobilnummer innerhalb dieser Gruppen sichtbar wird.

- Ich bin damit einverstanden, dass meine Mobilnummer zu WhatsApp Gruppen hinzugefügt wird und damit für andere Vereinsmitglieder dieser Gruppe sichtbar ist.

3. Unser Verein hat eine Homepage und ist in den sozialen Medien präsent, damit wir auf unsere Aktivitäten aufmerksam und Werbung für unseren Verein machen können. Um zu zeigen, welche Angebote wir für Hundebesitzer vorhalten und wie erfolgreich unsere Hundeführer sind, berichten wir immer wieder über Aktivitäten im Verein, veröffentlichen Ergebnisse von Wettkämpfen und erfolgreichen Seminaren. Diese Berichte leben davon, dass Menschen mit ihren Hunden in Aktion gezeigt werden.

Wir bitten Sie daher um Ihre Zustimmung um Bilder von Ihnen und Ihrem Hund veröffentlichen zu dürfen.

- Ich bin damit einverstanden, dass mein Name sowie Fotos von mir und meinem Hund sowie Ergebnisse von Wettkämpfen auf der Homepage des Vereins veröffentlicht werden.  
 Ich bin damit einverstanden, dass mein Name sowie Fotos von mir und meinem Hund sowie Ergebnisse von Wettkämpfen in den sozialen Medien veröffentlicht werden.

- Mir ist bekannt, dass ich diese Zustimmung jederzeit widerrufen und die Löschung meiner Daten verlangen kann.

.....  
Ort, Datum und Unterschrift des Mitgliedes

# GHV Wandsbek e.V.

Gebrauchshundsportverein Hamburg-Wandsbek  
Mitglied im Verband des DVG, VDH und FCI



Mitgliedsname: \_\_\_\_\_  
Mitgliedsname: \_\_\_\_\_  
Mitgliedsname: \_\_\_\_\_

## SEPA-Lastschriftmandat (Einzelmandat)

Ich ermächtige den

**Gebrauchshundsportverein GHV Wandsbek e.V.**  
**Ölmühlenweg 32 A**  
**22047 Hamburg**  
**Gläubiger-Identifikationsnummer: DE13GHV00000968280**

Beitragszahlungen jeweils zum 15. März eines Jahres von meinem Konto mittels Lastschrift einzuziehen. Zugleich weise ich mein Kreditinstitut an, die vom Gebrauchshundsportverein Wandsbek e.V. eingereichten Lastschriften einzulösen.

Hinweis: Ich kann innerhalb von acht Wochen, beginnend mit dem Belastungsdatum, die Erstattung des belasteten Betrages verlangen. Es gelten dabei die mit meinem Kreditinstitut vereinbarten Bedingungen.

-----  
Nachname, Vorname des Kontoinhabers

-----  
Straße + Hausnummer des Kontoinhabers

-----  
PLZ + Wohnort des Kontoinhabers

-----  
Name des Kreditinstituts

-----/  
BIC des Kreditinstituts

IBAN DE \_\_/\_\_\_\_/\_\_\_\_/\_\_\_\_/\_\_\_\_/\_\_\_\_

\_\_\_\_\_  
Ort, Datum

\_\_\_\_\_  
Unterschrift des Kontoinhabers

# GHV Wandsbek e.V.

Gebrauchshundsportverein Hamburg-Wandsbek  
Mitglied im Verband des DVG, VDH und FCI



## Der Vorstand

1. Vorsitzender	Ewald Möller 040 5702500      0176 46110796 ewald.moeller@ghv-wandsbek.de	Teinstücken 5 A 22525 Hamburg
2. Vorsitzende	Patricia Semprich 0162 2090173 patricia.semprich@ghv-wandsbek.de	Bremer Str. 105 21255 Wistedt
Kassenwart	Jochen Bykov 0171 2698771 jochen.bykov@ghv-wandsbek.de	Mehlandsredder 51 22143 Hamburg
Schriftführerin	Josephine Lisch 0177 8444792 josi.lisch@ghv-wandsbek.de	Mehlandsredder 51 22143 Hamburg
Ausbildungswart	Patricia Semprich 0162 2090173 patricia.semprich@ghv-wandsbek.de	Bremer Str. 105 21255 Wistedt
Obfrau für Öffentlichkeitsarbeit	Julia Pawlik 0170 8390520 julia.pawlik@ghv-wandsbek.de	
Platzwart	Tobias Heinemann 0152 33531332 tobias.heinemann@ghv-wandsbek.de	Bremer Str. 105 21255 Wistedt

## Der Ehrenrat

Obmann	Heidemarie Sötje 0172 8023905	Tilsiter Str. 22047 Hamburg
	Ilona Warninghoff 040 6935377	Tilsiter Str. 70 A 22047 Hamburg
	Heike Michalewski 0163 7794910	Zum Lehmberg 16 19258 Gresse

Stand Februar 2025

# GHV Wandsbek e.V.

Gebrauchshundsportverein Hamburg-Wandsbek  
Mitglied im Verband des DVG, VDH und FCI

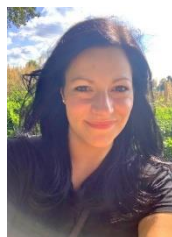


**Zertifizierte Ausbilder Stand Februar 2025**  
vom Verband für das Deutsche Hundewesen (VDH)

## Basis-/GHS Ausbildung

Spartenleiterin GHS  
GebrauchHundSport

Josephine Lisch (kommiss)  
0177 8444792



Ausbilderin

Ilona Warninghoff  
0177 5107385

Ausbilder

René Ganz  
01516 5223995



Ausbilderin

Patricia Semprich  
0162 2090173



Ausbilder

Jochen Bykov  
0171 2698771



Ausbilder

Jörg Scholze  
0171 1965702



Ausbilderin

Michelle Ganz  
0176 32822223



---

## Turnierhundsport (THS)

Spartenleiter THS  
TurnierHundSport

René Ganz  
01516 5223995



Ausbilderin

Michelle Ganz  
0176 32822223



---

## Rally Obedience (RO)

Spartenleiterin RO  
Rally Obedience

Karin Burkhardt  
0172 1092008



Ausbilder

René Ganz  
01516 5223995



Ausbildungs Assistentin

Lisa Berthold  
01520 5959597



---

## Mantrailing

Spartenleiter Mantrailing  
Personensuchhunde

Jörg Scholze  
0171 1965702



# **GHV Wandsbek e.V.**

Gebrauchshundsportverein Hamburg-Wandsbek  
Mitglied im Verband des DVG, VDH und FCI



## **GHV Wandsbek e.V. Platz- und Geräteordnung**

1. Die Ausbildungsstätte des GHV-Wandsbeks ist das Vereinsgelände am Ölmühlenweg.  
Das Betreten erfolgt auf eigene Gefahr!  
Mit Rücksicht auf die Hunde wird bei Glatteis oder Schnee nicht gestreut, so dass das Gelände in diesen Fällen entsprechend vorsichtig betreten oder ganz gemieden werden soll.
2. Jeder Hundeführer, der einen Hund auf den Übungsplatz führt, muss eine gültige Hundehalterhaftpflichtversicherung nachweisen können.  
Eine vollständige Impfung gegen ansteckende Hundekrankheiten ist erwünscht.
3. Alle „nicht arbeitenden“ Hunde müssen an der Leine geführt werden.  
Hunde dürfen nicht auf dem Vereinsgelände festgebunden werden.  
Sie sind ausschließlich in einer Box, die für den jeweils ersten Hund eines Mitgliedes kostenfrei zur Verfügung gestellt wird, unterzubringen.  
Außerhalb des Vereinsgeländes sind Hunde entsprechend der gesetzlichen Vorschriften zu führen.
4. Der Übungsplatz dient ausschließlich Ausbildungs- und gezielten Spielzwecken.  
Er ist nicht als Auslaufwiese, Löse- oder Tummelplatz zu benutzen.
5. Es muss vermieden werden, dass sich der Hund auf dem Übungsplatz oder dem Vereinsgelände löst oder entleert.  
Ließ sich das nicht vermeiden, sorgt der Hundeführer selbst für die Säuberung des Geländes. (Als „Strafe“ wird eine Spende von 1 € bzw. 3 € in die Hundehütte erwartet.)
6. Hündinnen sind während der Läufigkeit vom Vereinsgelände nach Möglichkeit fernzuhalten, können aber in Absprache mit den Ausbildern „zuletzt“ trainiert, oder bei Prüfungen und Wettkämpfen geführt werden.
7. Übungszeiten sind von den Mitgliedern einzuhalten.  
Sie sind den Aushängen am Schwarzen Brett oder Mitgliederinformationen auf der Homepage zu entnehmen.
8. Ausbilder können für ihre Gruppen weitere zu befolgende Regeln festlegen, die z.B. Abmeldungen vom Training oder den Ablauf des Trainings betreffen.
9. Ausbilder haben – bei Abwesenheit von Vorstandsmitgliedern – das Hausrecht.  
Ihren Anweisungen ist in jedem Fall unbedingt zu folgen.
10. Mitglieder, die den Übungsplatz, die vereinseigenen Geräte und Einrichtungen benutzen, sorgen dafür, dass diese schonend behandelt und im ordnungsgemäßen Zustand hinterlassen werden.  
Mögliche Gefahrenquellen sind unverzüglich den Ausbildern zu melden.
11. Benutzte Geräte sind anschließend an die dafür bestimmten Plätze zurückzubringen.  
Das Auf- und Abbauen der Geräte sowie das Heran- und Fortschaffen der Helferausrüstung sind Gemeinschaftsarbeit.
12. Das Mitführen von Hunden in das Vereinshaus ist verboten! Ausnahmen bilden Welpen bis zu einem Alter von 6 Monaten oder in Absprache mit dem Vorstand, Hunde im höheren Alter.

# GHV Wandsbek e.V.

Gebrauchshundsportverein Hamburg-Wandsbek  
Mitglied im Verband des DVG, VDH und FCI



## Boxennutzung

- Gemäß Platzordnung hat jedes Mitglied seinen Hund in den Pausenphasen während des Übungsbetriebes in eine sichere Box zu verbringen. **Eine** solche Box wird dem Vereinsmitglied unentgeltlich bereitgestellt und im ordnungsgemäßen Zustand zur Nutzung übergeben. Benötigt ein Mitglied zusätzliche Boxen sind diese mit € 30,- pro zusätzliche Box und Jahr zu mieten.
- Der Nutzer ist für Schäden, die der vom ihm untergebrachte Hund anrichtet, verantwortlich. Falls z. B. Türen angenagt oder zerbissen werden, erfolgt eine Instandsetzung durch den Verein. Die Reparaturkosten werden dem Mieter in Rechnung gestellt.
- Die Boxen
  - müssen vom Mieter monatlich einmal von Innen und Außen (vor der Tür) gereinigt werden.
  - können mit einem Vorhängeschloss versehen werden. Ein Zweitschlüssel ist dem für die Vergabe verantwortlichen Platzwart auszuhändigen.
  - können mit Stroh, Decken, Kissen, Matten, Styropor o. ä. ausgelegt werden. Der Nutzer ist für die Entsorgung dieser Materialien verantwortlich.
  - werden vom Verein in regelmäßigen Abständen mit für Hunde unbedenklichem Parasitenspray behandelt.

- Der Vorstand -

Hamburg im Januar 2021